


Produit(s) Impliqué(s)										
Sans Fil	DLD GPRS	X		RTM	X					
Question / Problème	<p align="center">Comment mettre à jour les services RTM ? Pourquoi j'ai une fenêtre m'indiquant qu'une mise à jour est disponible ?</p>									

Prérequis	<ul style="list-style-type: none"> • PC sous Windows 8 ou Windows Server 2012 minimum • Utilisateur avec les droits administrateur
-----------	--


Solution

Vous aurez deux possibilités pour télécharger la mise à jour

1. Lorsque vous cliquez sur l'onglet du service « RTM » avec un navigateur bien configuré vous aurez ce message avec le lien de téléchargement

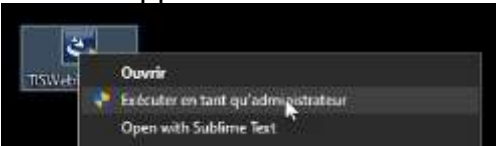


2. Ou une fois connecté à votre compte, aller dans le service « RTM »
 - a. Survoler le menu « Aide »
 - i. Le menu « Transfert »
 1. Cliquer sur « TIS-Web RTM services »




Une fois le fichier exécutable téléchargé, veuillez suivre les étapes d'installation ci-dessous.

Lancer l'application en mode administrateur avec un clic droit



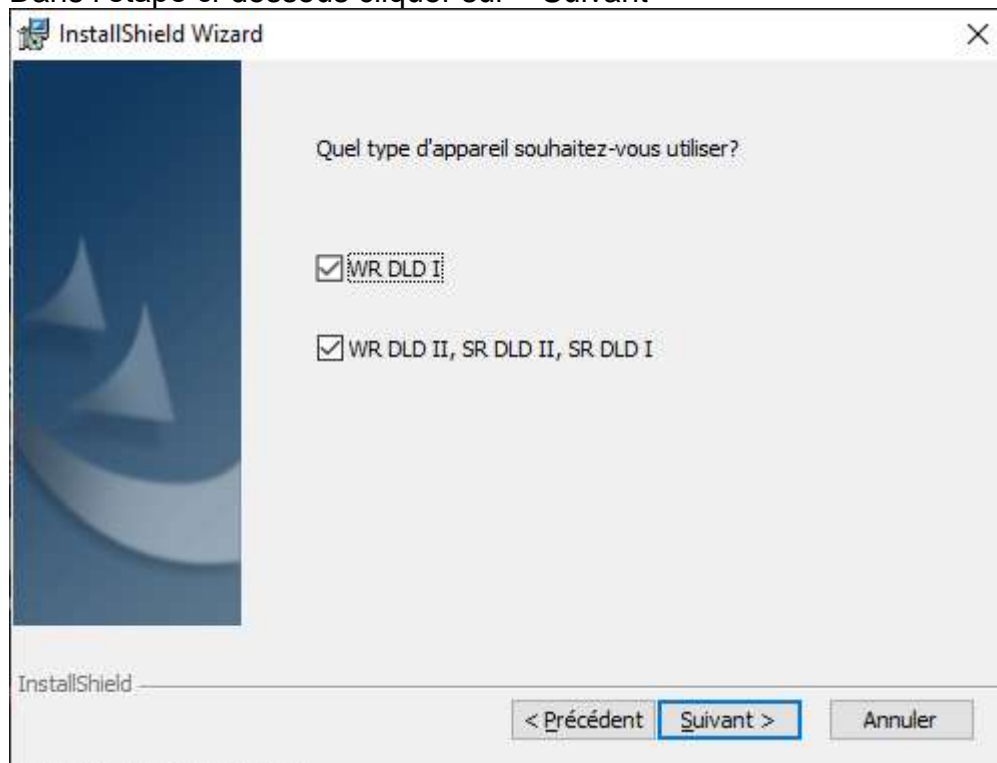
Sélectionner la langue et cliquer sur « OK »



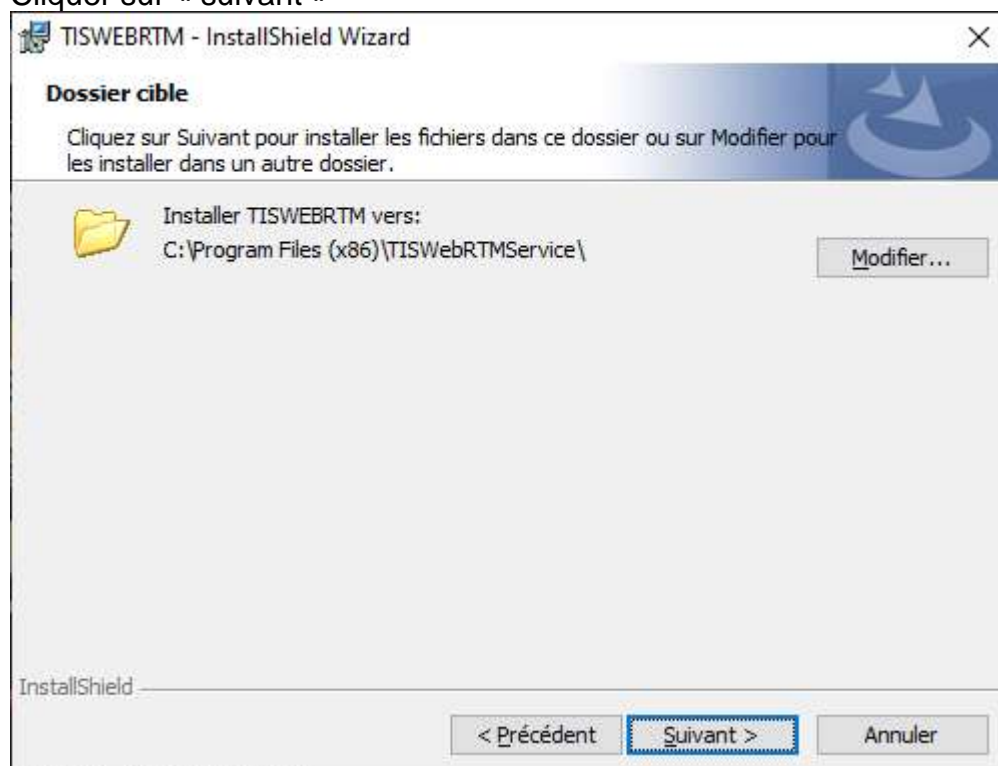
Cliquer sur « Suivant »



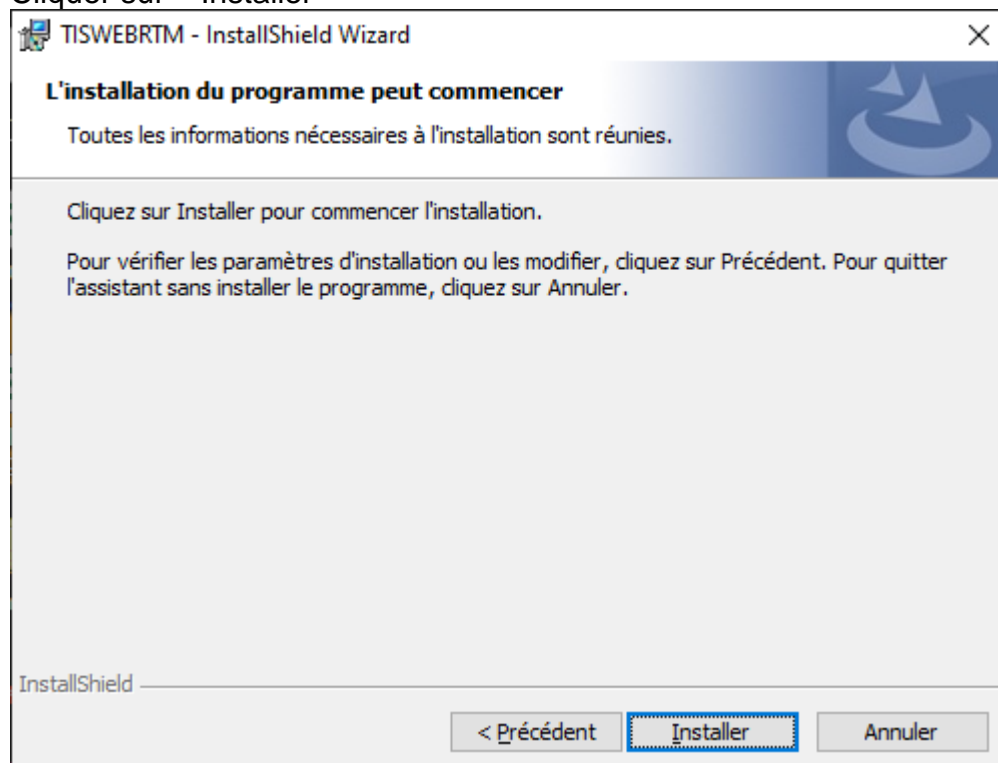
Dans l'étape ci-dessous cliquer sur « Suivant »



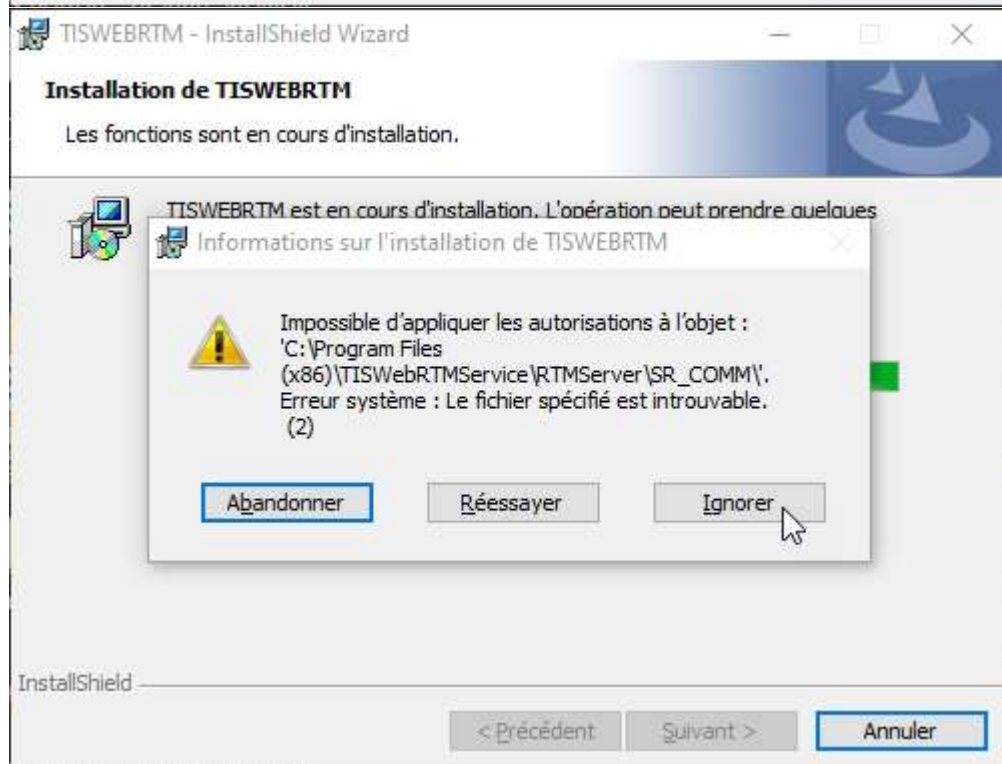
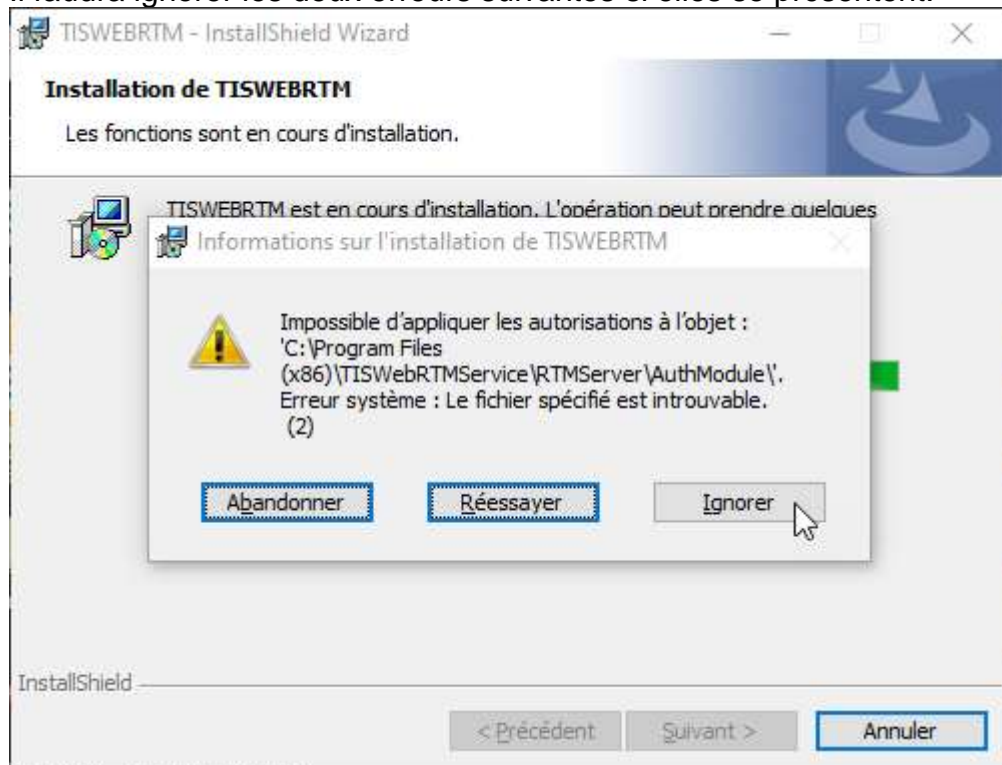
Cliquer sur « suivant »



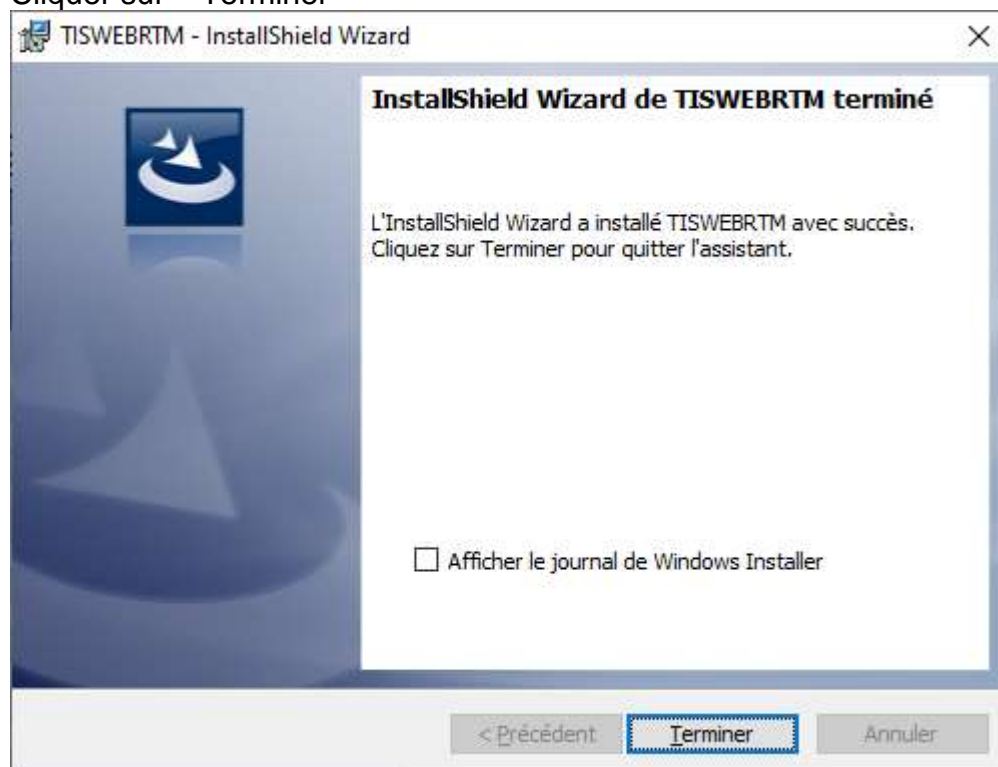
Cliquer sur « Installer »



Il faudra ignorer les deux erreurs suivantes si elles se présentent.



Cliquer sur « Terminer »



Une fois la mise à jour terminée les services redémarrent et la fenêtre ci-dessous vous indique qu'ils ont bien redémarrés.

Il vous reste plus qu'à cliquer sur « OK »

